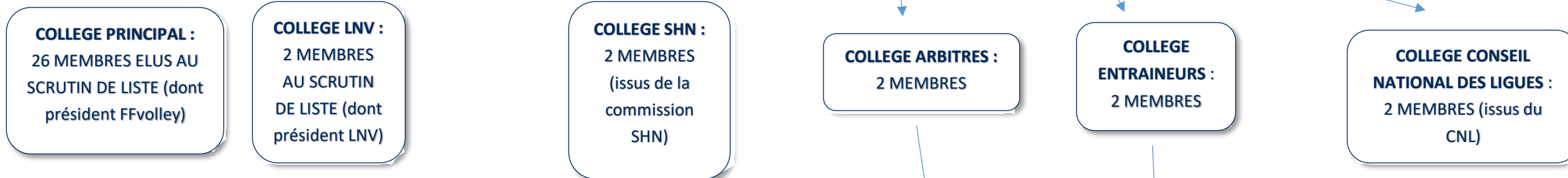


LES ELECTIONS DU CONSEIL D'ADMINISTRATION - COMMENT CA MARCHE ?

Le Conseil d'Administration est composé de SIX collèges pour un mandat de quatre ans (2024-2028)

ON VOTE POUR QUI ?



QUI VOTE ?



COMMENT ON VOTE ?



N.B. : LA COMPOSITION DE TOUS LES COLLEGES ELUS AU CONSEIL D'ADMINISTRATION EST STRICTEMENT PARITAIRE, étant précisé que sa composition globale « doit garantir que l'écart entre le nombre d'hommes et de femmes ne soit pas supérieur à un ».